



UNIVERSITY OF
CAMBRIDGE

Museum of Archaeology &
Anthropology

Downing Street
Cambridge
UK CB2 3DZ

Phone: +44 (0)1223 765 875
Fax: +44 (0)1223 333 517
office@pasifikastyles.org.uk

www.pasifikastyles.org.uk



PASIFIKA STYLES 2006

Pasifika Styles is een belangrijk tentoonstellingsproject dat plaatsvindt in Cambridge (Verenigd Koninkrijk) vanaf mei 2006 tot en met februari 2008 en dat Maori en Polynesische kunst en cultuur belicht.



Michel Tuffery, *Koru Bling Bling*, 2004



Maori roeispaan uit Nieuw-Zeeland, verzameld door kapitein James Cook in 1771. CUMAA D.1914.66

Gedurende achttien maanden wordt het werk van toonaangevende kunstenaars die in Nieuw-Zeeland leven, tentoongesteld. Daarnaast worden de buitengewone historische verzamelingen van het Cambridge Universiteitsmuseum voor Archeologie en Antropologie (CUMAA) in de kijker geplaatst.

Doorheen geleide museumbezoeken, ateliers, lezingen, opvoeringen en nieuwe kunstwerken geïnspireerd op de museumcollectie tonen de tentoonstellende kunstenaars de centrale rol die kunst in Polynesische culturen inneemt, aan voor een nieuw publiek.



Greg Semu, Untitled, 2003

In april 2007 zullen de activiteiten - het "kloppend hart" van het project – culmineren in een festival van Polynesische kunst met theater, muziek en dansopvoeringen in Cambridge.

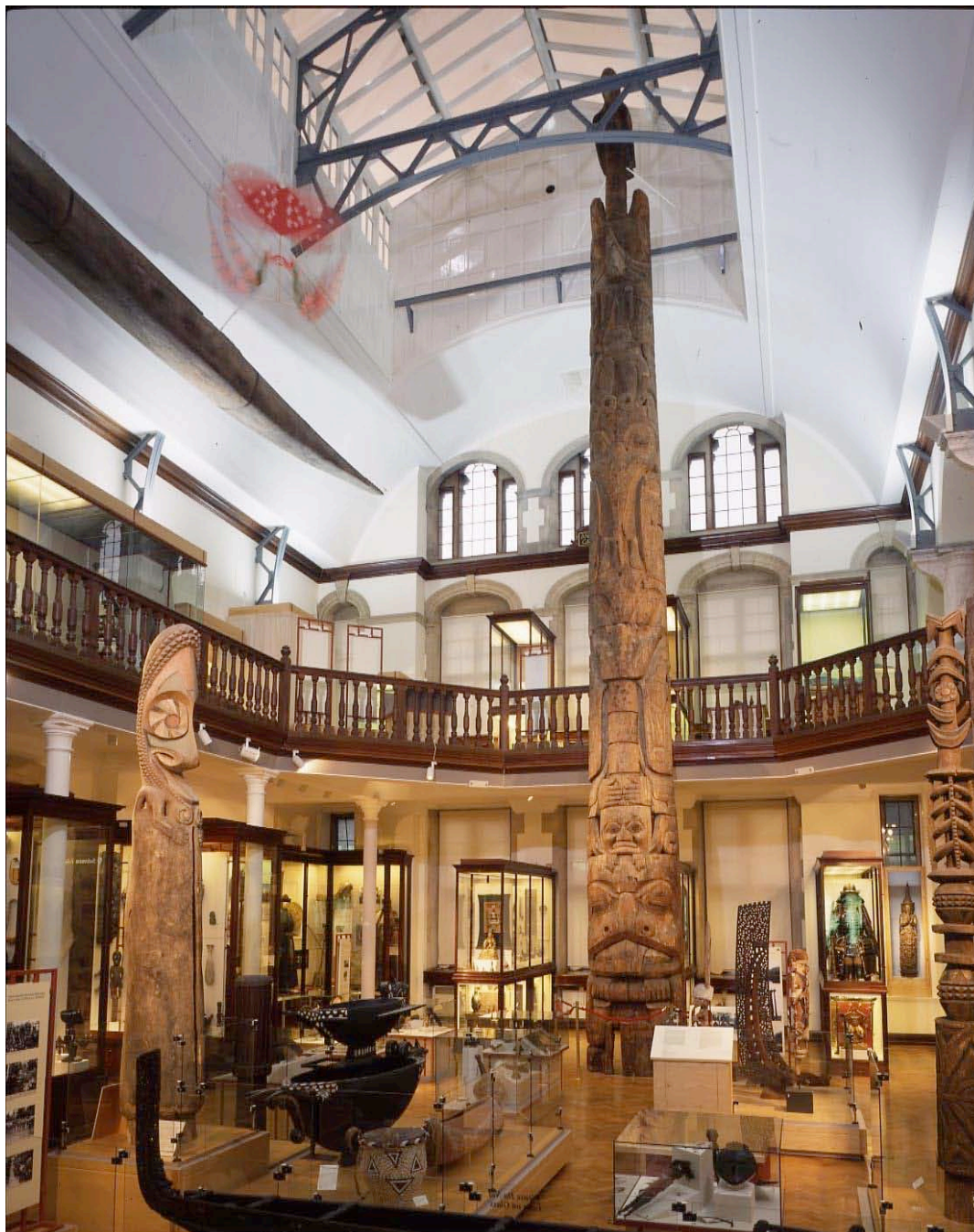
De tentoonstelling wordt georganiseerd onder leiding van Dr. Amiria Henare, een conservator in het museum en Rosanna Raymond, een Nieuw-Zeelands-Samoaanse kunstenares en onderzoekster die Londen als uitvalsbasis koos. Alexander Leiffheidt is de productie leider van het Festival.



Ani O'Neill, Rainbow Country, 2001

Belangrijke data:

- | | |
|----------------|---|
| 28 april 2006 | Perspresentatie in het New Zealand House, Haymarket, Londen |
| 5 mei 2006 | Opening Pasifika Styles tentoonstelling in Cambridge |
| 11-13 mei 2006 | CUMAA onthaalt de jaarlijkse bijeenkomst van de Pacific Arts Association (Europe) |
| april 2007 | <i>Pasifika Styles</i> Podiumkunstenfestival in Cambridge, Verenigd Koninkrijk |



De tentoonstellingsruimte. De tentoonstellingsruimte zal de volledige bovenverdieping innemen

De volgende kunstenaars stellen hun werk tentoon:

Chris Charteris
 Bethany Edmunds
 Jason Hall
 Niki Hastings-
 McFall
 Lonnie
 Hutchinson
 John Ioane
 Shigeyuki Kihara
 Maureen Lander

Hemi Macgregor
 Nick McFarlane
 George Nuku
 Ani O'Neill
 Reuben Paterson
 James Pinker
 Louise Potiki-Bryant
 Rachel Rakena
 Rosanna Raymond
 Lisa Reihana

Natalie Robertson
 Greg Semu
 Suzanne Tamaki
 Tracey Tawhiao
 Filipe Tohi
 Michel Tuffery
 Sheyne Tuffery
 Francis Upritchard
 Wayne Youle